

- 1 목차
- 2 게임 소개
- 3 메인 메뉴
- 4 캠페인
- 5 조작법
- 6 전투 및 특수 행동
- 7 게임 화면
- 8 상태 화면
- 9 작업대
- 10 파트너 캐릭터
- 11 스킬
- 12.13 레이드 모드 / 베스트리플
- 14 캐릭터 선택 및 스킬
- 15 아이템 감정 및 무기 업그레이드
- 16 옵션 / Resident Evil.Net

★업데이트를 통해 온라인 기능이 추가됩니다.

마우스와 키보드 조작 명령은 옵션 화면의 명령, 마우스, 키보드 (16페이지)에서 확인할 수 있습니다. 여기서는 키 할당도 변경할 수 있습니다.



©2015 Valve Corporation. Steam과 Steam 로고는 미국 및 기타 국가에서 등록된 Valve Corporation의 상표들입니다.
©2015 Valve Corporation. Steamworks과 Steamworks 로고는 미국 및 기타 국가에서 등록된 Valve Corporation의 상표들입니다.

메인 콘텐츠

필수 게임팩

에피소드 1 팩

에피소드 1 캠페인



클레어



배리

레이드 모드

본 게임은 별도로 구매할 수 있는 다수의 에피소드와 콘텐츠 팩으로 분할되어 있습니다.

추가 콘텐츠

순서에 관계 없이 구매 가능

에피소드 2 팩

에피소드 2 캠페인

클레어

배리

레이드 모드 추가 콘텐츠
(스테이지, 아이템)

에피소드 3 팩

에피소드 3 캠페인

클레어

배리

레이드 모드 추가 콘텐츠
(스테이지, 아이템)

에피소드 4 팩

에피소드 4 캠페인

클레어

배리

레이드 모드 추가 콘텐츠
(스테이지, 아이템)

저장 데이터

게임 데이터를 저장하려면, 3,000KB 이상의 여유공간이 필요합니다.



본 게임은 5.1 서라운드 사운드를 지원합니다. 이 기능을 즐기려면, PC 를 HDMI 케이블 또는 광 디지털 케이블을 이용해 서라운드 사운드 시스템에 연결하고 본체의 오디오 설정을 조절해 주십시오.

Dolby and the double-D symbol are trademarks of Dolby Laboratories.

메인 메뉴

3



캠페인 서로 다른 두 시간대를 무대로 펼쳐지는 캠페인입니다.

레이드 모드 장비를 업그레이드하며, 적들을 물리칩니다. 인터넷 접속을 통해 2인 협동플레이를 할 수도 있습니다. ★

부록 기록과 해제된 보너스 콘텐츠를 확인합니다.

온라인 스토어 온라인 상점에 로그인해 추가 콘텐츠를 다운로드합니다.

순위표 순위표를 확인합니다.

옵션 게임의 옵션 및 설정을 변경합니다.

게임 나가기 게임을 종료합니다.



저장 데이터

본 게임에는 자동저장 기능이 적용됩니다. 저장 아이콘이 보일 때는 전원을 끄지 마십시오. 게임은 에피소드 체크포인트와 결과 화면에서 자동으로 저장됩니다. 추가 콘텐츠를 포함한 게임 전체에 저장 데이터는 한 개만 존재합니다.

메인 메뉴에서 캠페인을 선택하고, 플레이할 에피소드를 선택합니다.

캠페인 메뉴

계속하기 마지막에 저장된 체크포인트부터 계속합니다.
에피소드 선택 클레어 또는 배리의 캠페인 중 하나를 선택해 게임을 시작합니다.

캠페인의 흐름

클레어의 캠페인에서 취한 행동은 배리의 캠페인에도 영향을 미칩니다.
에피소드 완료 시에 소지하고 있던 아이템은 해당 캠페인을 이어서 할 경우, 동일 캐릭터에게 주어집니다.





마우스와 키보드 조작 명령은 옵션 화면의 명령, 마우스, 키보드 (16페이지)에서 확인할 수 있습니다. 여기서는 키 할당도 변경할 수 있습니다.

본 게임은 컨트롤러의 진동 기능을 지원합니다. 이는 옵션 메뉴에서 켜거나, 끌 수 있습니다.

* 레이드 모드에서는 방향 패드, LB, RB로 제스처를 사용하거나 파트너를 부르십시오.

메뉴 화면 조작

- A 버튼
확정
- B 버튼
취소

Y 버튼
캐릭터 전환
누른 상태로 + 방향 패드의 위 / 아래를 눌러 명령 하달*

X 버튼
잡기 / 재장전

B 버튼
왼쪽 스틱을 움직이며 함께 누르면, 회피

A 버튼
조사 / 행동 취하기
걷는 도중에 누르고 있으면, 달리기 킥 턴 (뒤로 걷는 도중에)



사격

LT + RT

LT 로 무기를 준비하고, 오른쪽 스틱으로 조준, RT 로 발사합니다.



보조무기

LB + RT

LB 를 누른 상태로 보조무기를 준비하고, RT 로 던집니다. LB 와 방향 패드로 보조 무기를 변경합니다.



물리공격

부상 당한 적에게 접근 후 RT
부상 당한 적이 근처에 있을 때에는 물리공격으로 날려버릴 수 있습니다.



회피

왼쪽 스틱 + B

적의 공격을 빠르게 피하기 위해 사용합니다.



은신공격

적의 뒤로 들키지 않고 접근한 후, RT 를 누르십시오.

한 번의 공격으로 적을 처치하려면, 앞서서 소음을 줄이고, 적의 시선을 피하십시오.

회복 및 상태이상



회복

RB 누르고 있기

허브를 사용해 체력을 회복하십시오. 너무 많은 피해를 입으면, 사망하게 됩니다.



상태이상

적은 출혈과 시야 가리기 등 상태이상을 걸 수 있습니다.

상태이상은 시간이 흐르면 사라지지만, 아이템으로 즉시 회복할 수도 있습니다.

조준

지도는 화면의 우측 상단에 표시됩니다. 조준 시에는 다음과 같은 HUD가 표시됩니다.



일시 정지 메뉴

게임플레이 도중에 START 버튼을 누르면, 일시 정지 메뉴가 표시됩니다.
계속하기 : 게임으로 되돌아갑니다.

다시 시도 : 마지막에 저장된 체크포인트부터 다시 시작합니다.

게임플레이 통계 : 결과 및 메달을 확인합니다.

문서 : 게임 내에서 수집한 파일을 확인합니다.

옵션 : 옵션 메뉴를 표시합니다.

종료 : 메인 메뉴로 되돌아갑니다.



아이템을 확인 및 조합하며, 무기의 순서도 변경할 수 있습니다. 게임플레이 도중에 BACK 버튼을 누르면 표시되며, LB 및 RB 로 화면을 전환합니다.



아이템 화면

자신의 캐릭터 및 파트너 캐릭터가 소지한 아이템을 확인합니다. 파트너가 거리 내에 있으면, 파트너에게 아이템을 건네줄 수 있습니다. 또한 버린 아이템도 사정거리 내에 있을 경우, 다시 집을 수 있습니다.



조합 화면

조합할 수 있는 아이템을 이 화면에서 확인하십시오. 필요한 아이템과 필요한 양을 확인하고 원하는 새로운 아이템을 만드십시오.



무기 슬롯 화면

퀵 메뉴에서 방향 패드에 할당할 무기를 선택합니다.

게임 내의 작업대를 사용해 무기를 변경하고, 커스텀 파츠로 무기의 성능을 높이십시오.
인벤토리에 있는 모든 커스텀 파츠가 개봉되며, 각각의 캐릭터에게 전송될 것입니다.



무기 변경

한 캐릭터는 최대 4 개의 무기를 소지할 수 있습니다. 추가 무기는 작업대에 보관하고 필요할 때 사용하십시오.



커스터마이징

커스텀 파츠를 장착해 무기의 성능을 높일 수 있습니다. 커스터마이징할 무기를 선택한 후, 열린 슬롯에 커스텀 파츠를 장착하십시오.

파트너 캐릭터는 메인 캐릭터와 함께 이동합니다. Y 버튼을 누르면, 캐릭터가 전환됩니다. 파트너의 특수능력을 활용해 퍼즐을 해결하거나, 어려운 장애물을 뚫고 나가십시오.

파트너의 능력

파트너 캐릭터는 각각 서로 다른 장비와 능력을 지니고 있습니다. 파트너가 일정 이상의 피해를 입을 경우, 이동불가 상태가 됩니다. 메인 캐릭터로 파트너 가까이 접근해 Y 버튼을 누르고 있으면 회복시킬 수 있습니다.

특정 함정의 경우, 메인 캐릭터 또는 파트너 캐릭터가 당하면 게임 오버가 됩니다. 파트너 캐릭터는 숨겨진 아이템을 찾아낼 수 있습니다.

모이라



장비

쇠지레, 손전등

능력

모이라의 손전등은 어두운 지역을 밝혀줍니다. 조준을 사용해 빛을 작은 범위에 집중시키면, 숨겨진 아이템을 찾아내거나, 일시적으로 특정 적의 시야를 가릴 수 있습니다.

나탈리아



장비

없음

능력

나탈리아는 적의 존재와 약점을 인지할 수 있습니다. 앞을 경우, 인지 거리가 증가합니다. 손으로 가리키는 행동은 어두운 지역의 숨은 아이템을 표시합니다.

스킬을 습득하고 장비해 자신의 능력을 향상시킵니다. 스킬 설정은 캠페인 메뉴에서 이용할 수 있습니다. 스킬은 에피소드를 완료하거나, 부품을 판매해 얻을 수 있는 보너스 점수를 사용해 습득할 수 있습니다.



스킬 습득 및 레벨 올리기

스킬 설정에서는 자신이 습득할 수 있는 모든 스킬이 표시됩니다. 커서를 이용해 스킬을 선택합니다. 자신이 습득한 스킬만 레벨을 상승시킬 수 있습니다.

개요



레이드 모드에서는 전진하며 끊임없이 몰려오는 적을 처치합니다.

미션을 완료하여 메달을 획득하고, 획득한 메달로 새로운 미션을 해제합니다.

레이드 모드는 싱글플레이와 온라인을 통해 전 세계의 친구들과 함께 즐길 수 있습니다.★

각 미션에는 고유의 클리어 조건이 있습니다. 이 조건을 완수하면 목표 지점 엠블럼이 나타납니다. 이 엠블럼을 파괴하면 미션이 종료됩니다. 퍼포먼스를 향상하기 위해서는 무기와 파츠를 업그레이드 하십시오.

베스티볼



베스티볼에서는 레이드 모드를 시작하게 됩니다. 여기서서는 미션 참가를 준비하며, 다양한 설정을 변경할 수 있습니다.

마네킹 캐릭터와 스킬을 변경하거나 편집합니다.

작업대 장비 중인 무기를 교체하거나, 향상시킵니다.

검은 전화 아이템을 구입 또는 판매하고, 온라인 상점에 접속합니다.

주크박스 앨범을 재생해 아이템을 해제합니다.

도구상자 커스텀 파츠를 조합합니다.

게시판 순위표를 확인합니다.

책 플레이 매뉴얼을 확인합니다.

축음기 수수께끼의 목소리에 귀를 기울입니다.

의자 레이드 모드를 종료합니다.

청색 문 온라인에 접속해 파트너를 찾아 추가합니다. 화면에 표시되는 ★ 지시사항을 따라 주십시오.

빨간 문 시작하고 싶은 미션을 선택합니다.

레이드 모드에는 모드 전용 장비와 캐릭터, 스킬이 등장합니다. 이는 마네킹에서 확인할 수 있습니다. 캐릭터들은 각각 고유 스킬과 능력을 지니고 있으며, 레벨도 개별적으로 따로 처리됩니다. 실시간으로 적용되는 경험치 보너스와 스킬 개발을 이용해 캐릭터의 레벨을 최대한 올려 보십시오.



마네킹 표시된 플레이 가능 캐릭터 중에서 자신이 사용할 캐릭터를 선택합니다.

무기 미션에서 사용할 무기를 선택합니다.

스킬 스킬을 획득, 강화, 계승, 장착합니다.

제스처 게임 내에서 사용할 제스처를 변경합니다.

커스터마이징 완료 미션에서 사용할 캐릭터의 설정을 변경합니다.

휴식 보너스

특정 캐릭터를 사용하고 있지 않으면, 해당 캐릭터에게 경험치 보너스가 주어집니다. 이 휴식 보너스를 이용하면 많은 경험치를 획득할 수 있습니다. 이 콘텐츠는 온라인 상태에서만 사용 가능합니다.

지속 및 활성화 스킬

지속 스킬은 특정 조건이 만족되었을 때 사용되는 스킬입니다. 활성화 스킬은 보조무기와 유사하게 장비할 수 있으며, LB 버튼으로 사용합니다.

스킬 제한

다수의 스킬은 사용 후 재사용 대기시간이 존재합니다. 그 외의 스킬은 제한된 횟수만 사용할 수 있습니다.

커스텀 파츠 슬롯을 사용해 무기를 고치거나, 레벨 업합니다. 미션 도중에 앨범 (감정되지 않은 아이템) 을 획득할 수 있지만, 그렇게 얻은 앨범은 베스티볼의 주크박스에서 감정하기 전까지 사용할 수 없습니다. 또한 앨범은 검은 전화를 이용해 상점에서 구매할 수도 있습니다.



주크박스

주크박스를 이용하려면 골드가 필요하며, 보유할 수 있는 앨범의 개수에도 제한이 있습니다. 아이콘을 토대로 어떤 아이템인지 확인할 수 있으니, 감정할 것인지 팔아서 골드를 얻을 것인지 선택하십시오.



작업대

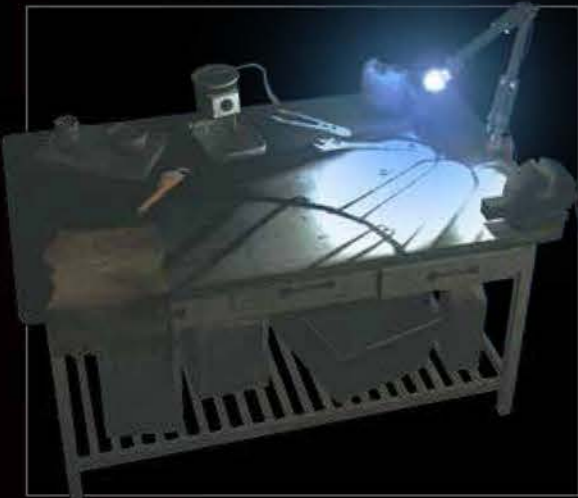
보유한 무기를 확인하고, 다음 작업을 수행합니다. 폐기한 무기와 파츠는 다시 획득할 수 없습니다.

파츠 장비 무기에 커스텀 파츠를 장비합니다. 장비된 파츠는 제거가 불가능합니다.

파츠 파괴 무기에 부착된 커스텀 파츠를 파괴해 파츠 슬롯을 확보합니다.

무기 파괴 무기를 파괴해 장비된 커스텀 파츠를 회수합니다.

판매 무기와 장비된 커스텀 파츠를 판매합니다.



옵션 메뉴

여기서는 다양한 설정을 변경합니다.



조작법 키보드 명령을 확인하고, 키 할당을 변경하고, 조작 방식과 카메라를 설정하십시오.

화면 화면 밝기와 화면 내 디스플레이, 자막, 튜토리얼의 표시 여부를 설정합니다.

그래픽 그래픽 설정을 변경합니다.

음향 음성 청취 모드와 음량 설정을 변경합니다.

언어 자막 및 음성 설정을 변경합니다.

RE NET RE NET으로의 데이터 업로드를 켜거나 끕니다. ★

기본값 모든 설정을 기본값으로 되돌립니다.

RESIDENT EVIL.NET

RESIDENT EVIL.NET

RE NET은 Resident Evil Revelations 2의 세계를 확장시켜주는 무료 웹서비스입니다. 자신의 플레이어 데이터를 서버로 업로드하면, 게임 진행상황 확인 및 정기 이벤트에 참여하며, 유용한 아이템을 받을 수 있습니다. 가입은 간단합니다! PC 또는 스마트폰으로 하단의

URL에 접속해, 자신의 이메일 주소를 등록하십시오.

그리고 확인 이메일의 링크를 따라 가면, 자신의 별명과 암호를 선택하게 됩니다. 그것만 완료하면, 가입 끝입니다!

그 후, RE NET에 로그인해, 자신의 프로필을 연결시키고, 사이트의 모든 서비스를 이용하십시오.

지금 가입하십시오!

<http://www.residentevil.net>

capcom.com 에서 보내는 소식을 받을 수 있는 이메일 주소를 사용해 주십시오.