



説明書: MANUAL

操作方法 / Controls

 OR  ... 自機の移動 / Directional Movement

 OR  ... ショット / Shot

 OR  ... チャージ / Charge shot

 OR  ... ポーズ / Pause

 ... ゲームの終了 / Exit games

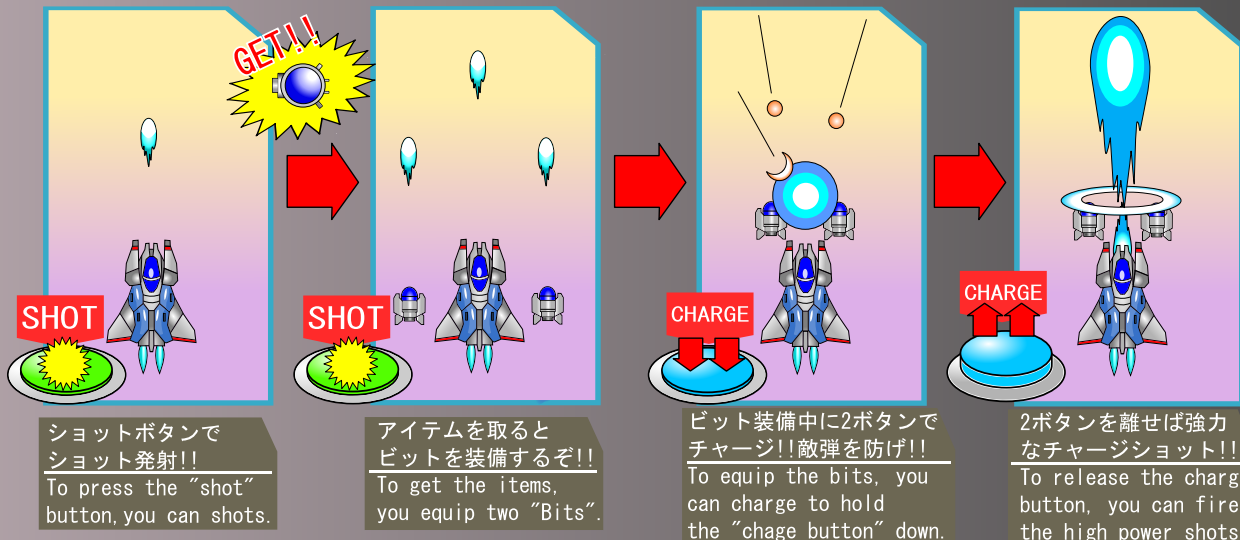
 ... フルスクリーン / Full screen mode

システム / System



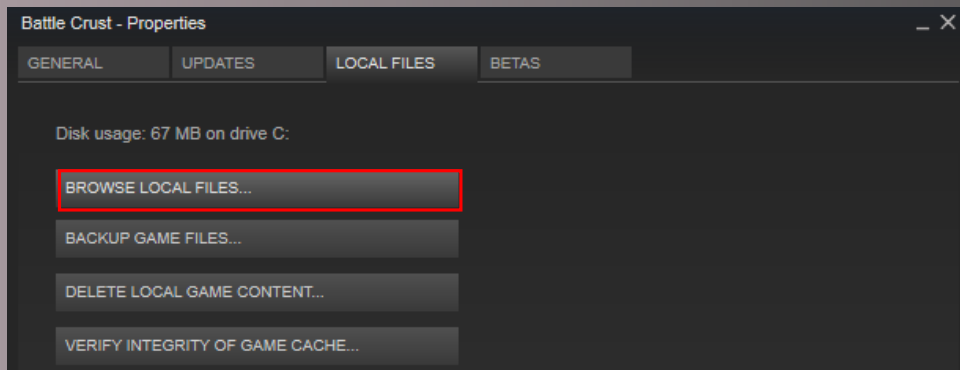
ステージ中には「アイテムキャリアー」が出現します。
アイテムキャリアーは破壊することでパワーアップアイテムを
落とします。

In each stage, you'll be able to find the "Item carrier".
To destroy the Item carrier, it drop the power up item.



コンフィグ / Config

- ・ 操作方法はフォルダ内のKeyConfig.exeにて任意のキーに設定できます。
- ・ You can set your own controls by KeyConfig.exe in the game folder.



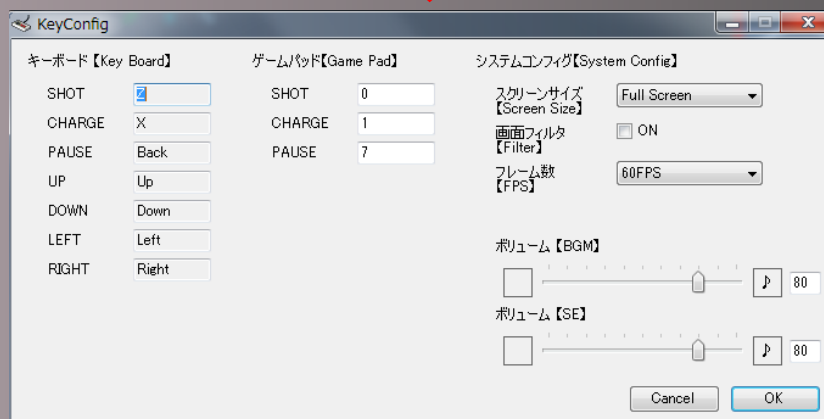
Battle Crustの「プロパティ」から「ローカルファイルを開覧」を選択します。

You select "BROWSE LOCAL FILES" in properties.



ローカルフォルダのKeyConfig.exeを選択します。

You select "KeyConfig.exe" in local file.

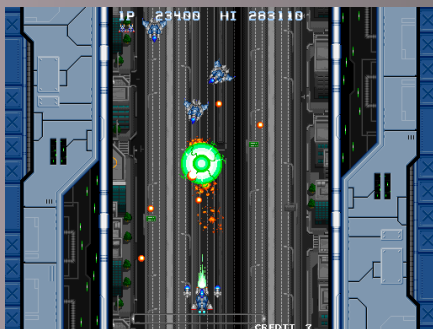


任意の設定をして「OK」をクリックして完了します。

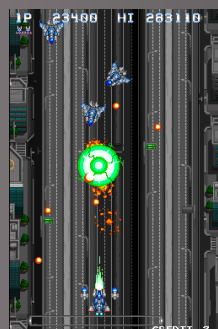
You set your own setting, and to complete it by click "OK".

画面モード / Display mode

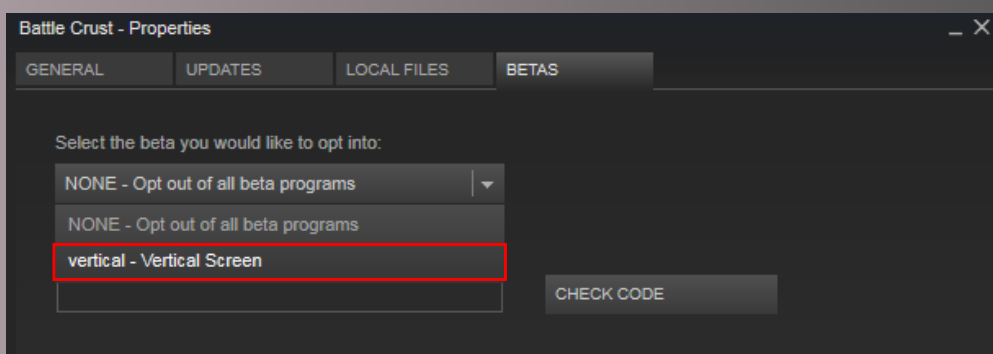
- ・ ゲーム画面は「横画面モード」と「縦画面モード」で切り替えができます。
- ・ You can switch of the game screen in “vertical screen mode” and “wide screen mode .”



横画面モード
Wide screen mode



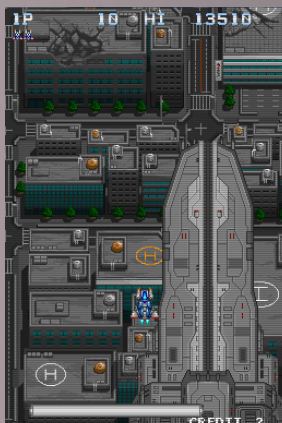
縦画面モード
Vertical screen mode



デフォルト設定では横画面モードです。切り替えは「プロパティ」の「ベータ」から「参加希望のベータを～」をクリックし、「vertical」を選択してください。「NONE」で横画面に戻ります。

Dfault setting is the wide screen mode. To switch to the virtical mode, select the “BETA” of the “Proparties”, then click the “vertical” of the “Select the beta …”.

In addition, to return to the wide screen mode by selecting the “NONE”.



縦画面モードのみ、オプションでスキャンラインモードを選択できます。

Only vertical mode, you can select “Scanline mode” in option.